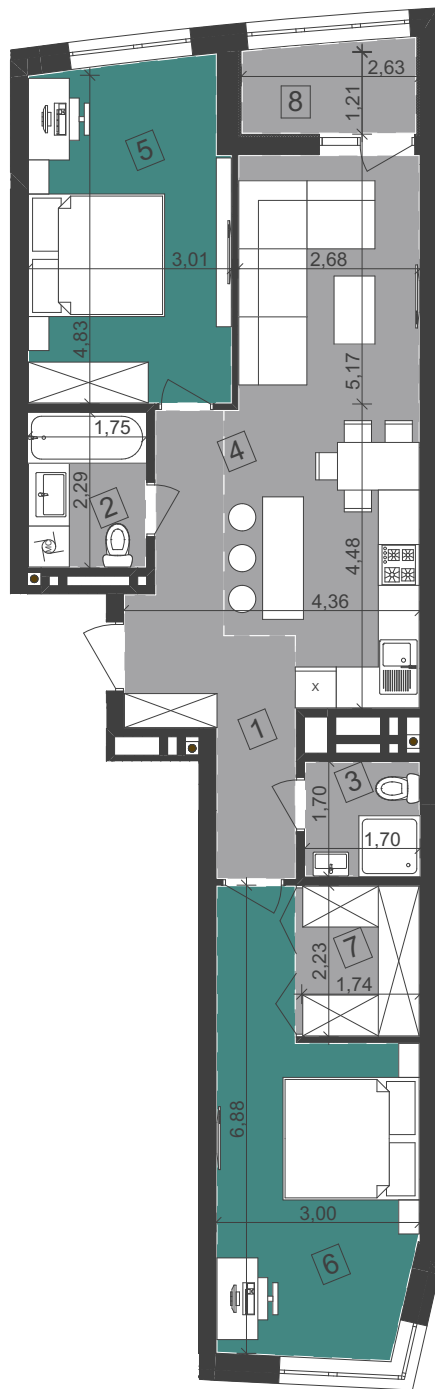
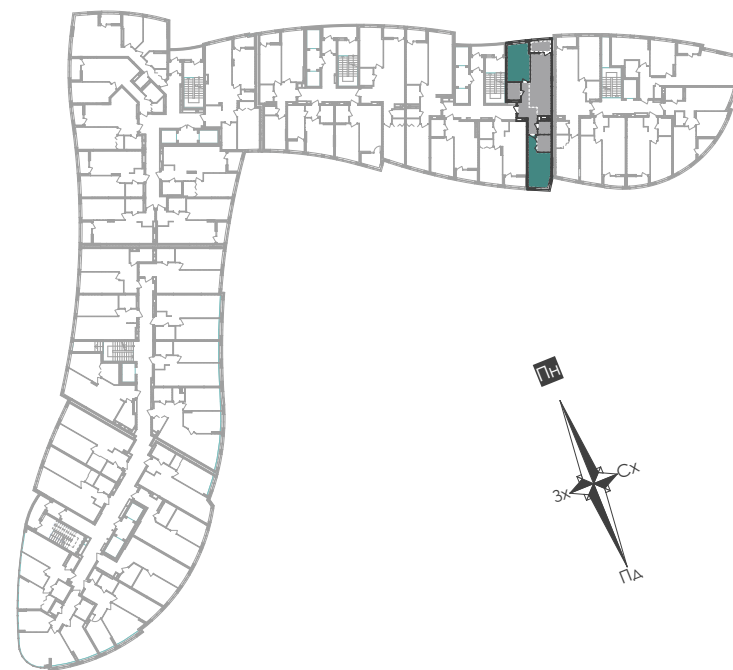




| | |
|-------------------------|--------------|
| Будинок | 2 |
| Секція | 4 |
| Поверх | 2-10 |
| Квартира | 31 |
| Тип квартири | 2К+ |
| Житлова площа | 30,47 |
| Загальна площа | 75,37 |
| Кількість кімнат | 2 |



| | | |
|---|----------------|-------|
| 1 | Коридор | 9,53 |
| 2 | С/в | 3,89 |
| 3 | С/в | 2,79 |
| 4 | Кухня-вітальня | 21,35 |
| 5 | Спальня | 14,52 |
| 6 | Спальня | 15,95 |
| 7 | Гардероб | 4,00 |
| 8 | Лоджія | 3,34 |



2-й Будинок

2-10 поверх

Секція 4